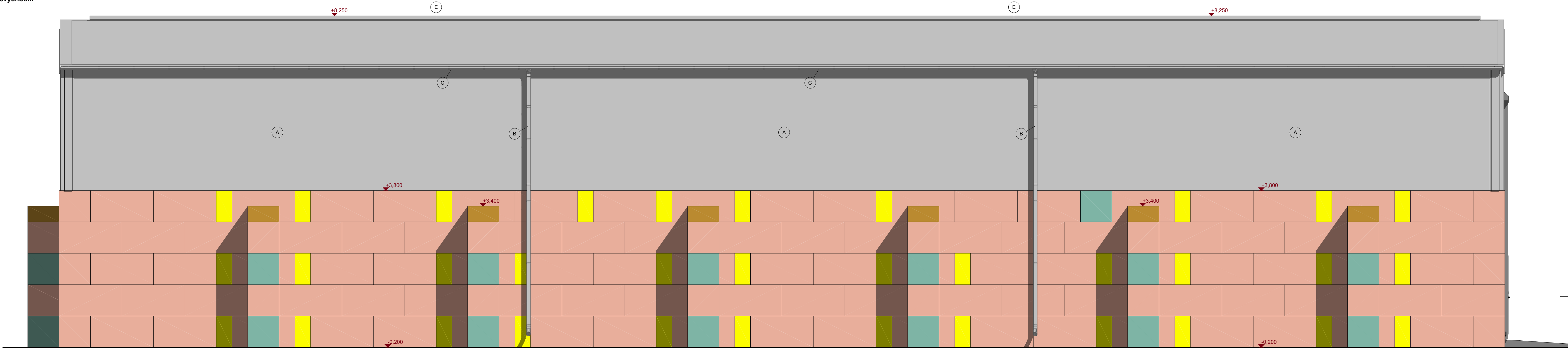
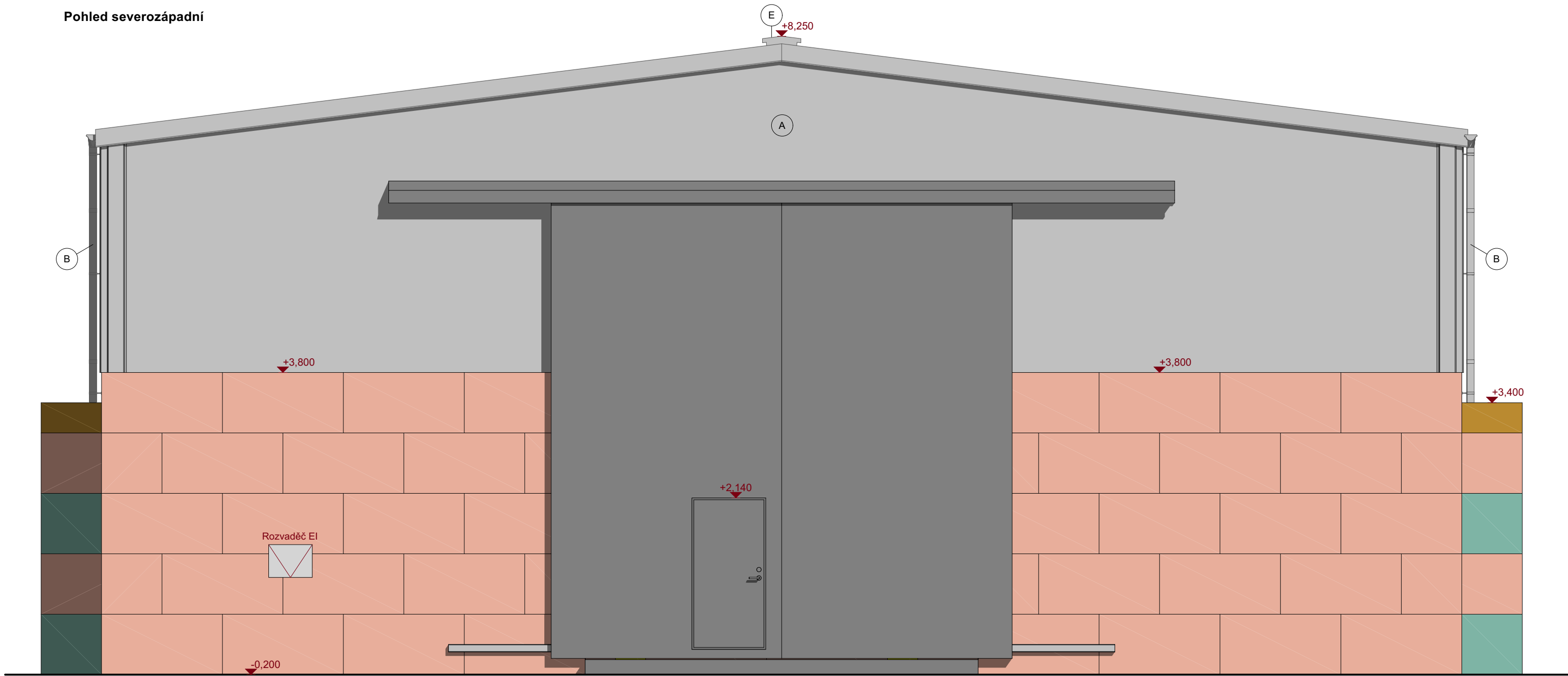


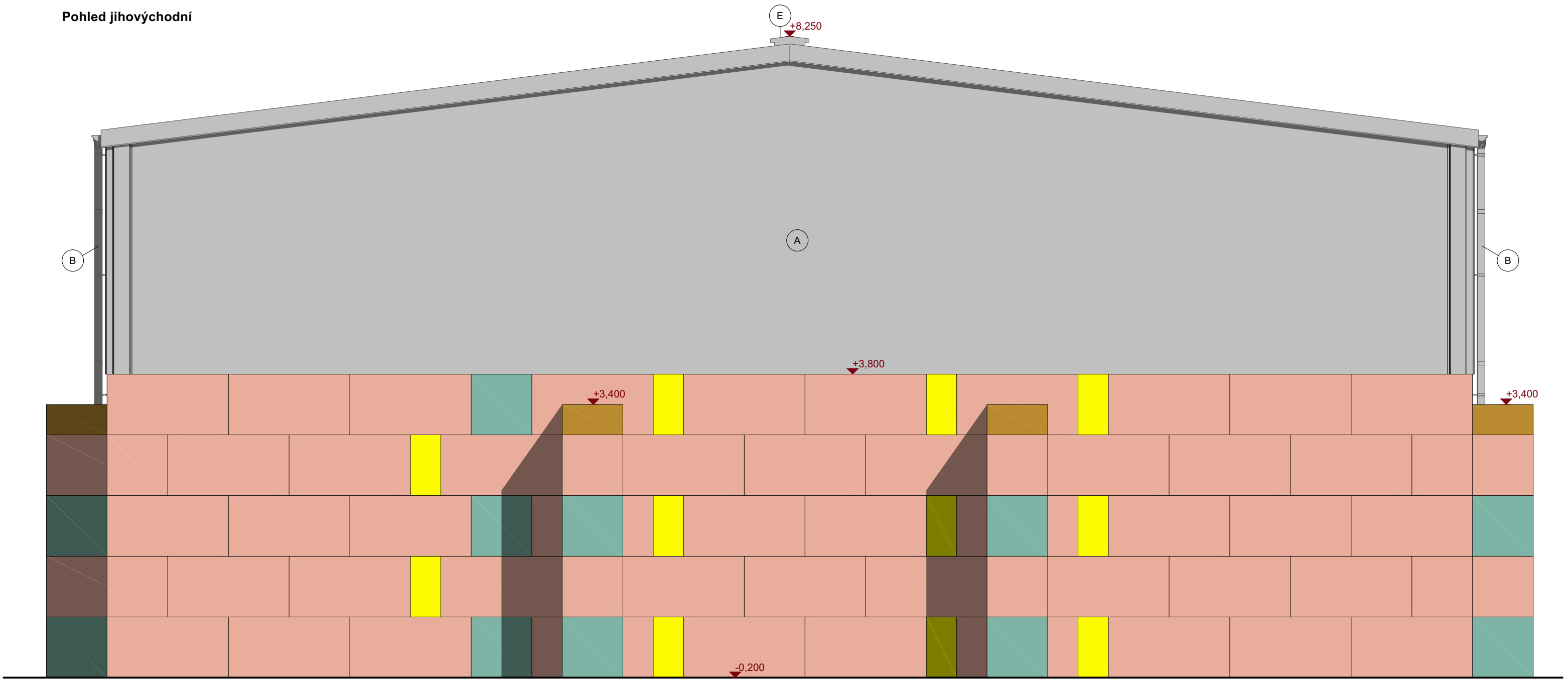
Pohled severovýchodní



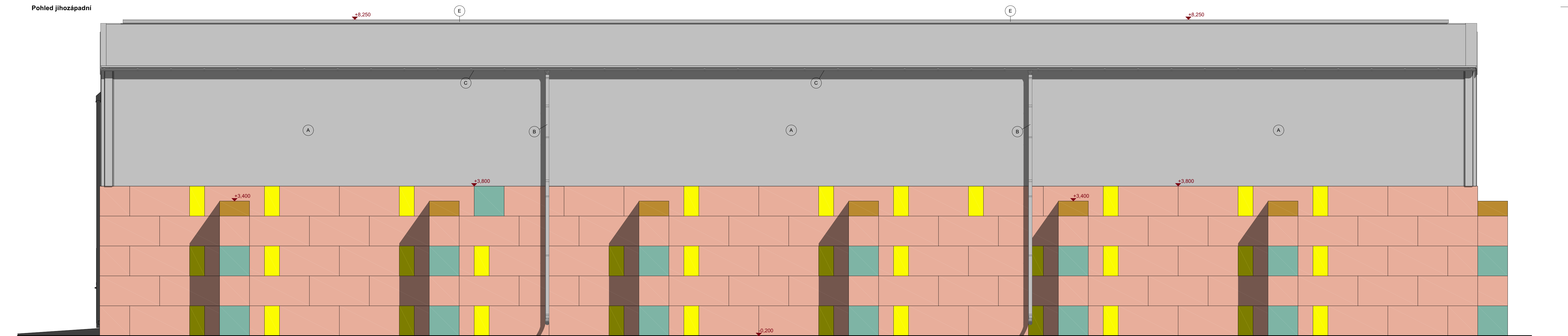
Pohled severozápadní



Pohled jihovýchodní



Pohled jihozápadní



LEGENDA

- Skladané bloky z prostého betonu
Betón C30/37
Rozměr: 1600 x 800mm, výška 800mm
- Skladané bloky z prostého betonu
Betón C30/37
Rozměr: 400 x 800mm, výška 800mm
- Skladané bloky z prostého betonu
Betón C30/37
Rozměr: 800 x 800mm, výška 800mm
- Skladané bloky z prostého betonu
Betón C30/37
Rozměr: 1200 x 800mm, výška 800mm
- Skladané bloky z prostého betonu
Betón C30/37
Rozměr: 800 x 800mm, výška 400mm

- Optáblnění skládané z trapézového plechu VP45
- Okapové svody - profil 100mm, pozinkovaná ocel.
Všechné uchycení do stěn
- Okapové žalby - profil 125mm, pozinkovaná ocel.
Všechny žalby mají
- Vrata posuvná ocelová, dvoukřídlá, neizolovaná. Manuální.
Rozměr: 5200x600 mm. Posuv zajištěn pomocí pozinkovaných kolejkic.
Všechny integrované ocelové dveře 800x1970
- Plechový ventilací hřeben - systémový dle dodavatele střední konstrukce

POZNÁMKY:

- VEŠKERÉ NESROVNALOSTI PROJEKTU NUTNO KONZULTOVAT S INVESTOREM POPŘ. PROJEKTANTEM
- BĚHEM REALIZACE STAVBY JE NUTNÉ VŠECHNY VÝROBKÝ PŘED ZAHÁJENÍM VÝROBY ZAMĚRIT A OVĚRIT SKUTEČNÝ ROZMĚR
- ZA BEZPEČNOST A OCHRANU ZDRAVÍ PŘI PRÁCI ODPOVÍDÁ DODAVATEL STAVEBNÍCH PRACÍ
- NA STAVBĚ MUSÍ BYT VŽDY DODRŽENY VŠECHNY PRACOVNÍ, TECHNICKÉ, TECHNOLOG.
- POSTUPY A DOPORUČENÍ VÝROBCŮ
- JEDNOTLIVÝCH STAV. SYSTÉMŮ, RESPEKTOVANY POŽADAVKY PŘÍSLUŠNÝCH ČSN A SOUVISEJÍCÍCH PŘEDPISŮ, VÝHLÁŠEK APOD.
- VEŠKERÉ KONSTRUKČNÍ PRVKY JSOU POPSÁNY A VYKÁZÁNY V ČÁSTI DOKUMENTACE D 1.2.
- BAREVNOST BETONOVÝCH BLOKŮ JE ZNÁZORNĚNA POUZE PRO ROZLIŠENÍ VELIKOSTI BLOKŮ. VE SKUTEČNOSTI BLOKY BAREVNĚ NEBUDOU!

TYTO DOKUMENTY SLOUŽÍ PRO ÚČEL ÚZEMNÍHO ŘEŠENÍ. STAVĚNÍ JE ŘEŠENO
A NEKONZULTACE DODAVATELSTVÍ PROJEKTU STAVBY

| | | | | |
|--|---|---|---|------------|
| Hlavní projektant: Atelier Elzet, s.r.o. Nám. Františka Křížka 2840 39001 Tábor | Zodp. projektant: Ing. arch. Ladislav Zeman Hodětín 24 39165 Bechyně Česká republika | Vypracoval: Ing. Lukáš Petr Ke Chlumu 275, 390 03 Tábor | ATELIER ELZET www.atelierelzet.cz | |
| Investor: KSÚS Středočeského kraje, Zborovská 81/11, 150 21 Praha 5 - Smíchov | | | Číslo zak.: | Paré: |
| Místo stavby: k.ú. Zbraslavice, parc. 1199, 1201 | | | Datum: | duben 2024 |
| Akce: Novostavba haly na sül Zbraslavice | | | Stupeň: | DPS |
| Část projektu: Architektonicko stavební řešení | | | Om. část: | D.1.1 |
| Obsah: Pohledy | | | Měřítko: | 1:50 |
| | | | Č. výkresu: | D.1.1.5 |